



ASSOCIAÇÃO DE
CICLISMO
DA MADEIRA



4ª TAÇA DA MADEIRA DE XCO
3º ENCONTRO DE ESCOLAS DE BTT
9 DE OUTUBRO 2021

4ª Taça da Madeira de XCO

3º Encontro de Escolas de BTT

XCO#4

3#ESCOLAS BTT

Porto Santo

PROGRAMA DE PROVA

Data limite das inscrições: quarta-feira, dia 6 de Outubro até as 24h.

Taxa de inscrição:

	XCO#4	ESCOLAS #3
Atletas Federados na UVP-FPC (Mascullinos)	10€	Gratuito
Atletas Federados na UVP-FPC (Femininas)	5€	Gratuito
Atletas Federados CPT (Mascullinos)	15€	-
Atletas Federados CPT (Femininas)	7,50€	-
Prova Open (Mascullinos)	30€	5€
Prova Open (Femininas)	15€	5€

Local das inscrições e formas de pagamento:

As inscrições devem ser efetuadas através do sistema de inscrições on-line disponibilizado no web site da Federação Portuguesa de Ciclismo (www.fpciclismo.pt), ou através do web site ACMadeira (www.acmadeira.pt) onde poderá encontrar encaminhamento para as inscrições no site da FPC.

As inscrições deverão ser realizadas e pagas obrigatoriamente até a data à 4ªfeira anterior à prova, dia 6 de Outubro.

As inscrições de Atletas realizadas após dia 6 de Outubro, sofrem um agravamento de 50€ e têm de ser pagas em numerário junto ao secretariado da prova.

Os atletas que realizem a sua inscrição e não compareçam, terão obrigatoriamente de pagar 50% do valor da inscrição.

O pagamento dos valores de inscrição de Atletas deverão ser pagos através do NIB da ACMadeira **0036 0129 99100053856 68 – Montepio.**

PROGRAMA OFICIAL

Local da prova: Porto Santo

Data: Dia 9 de Outubro de 2021

HORÁRIOS

Sábado – 9 DE OUTUBRO DE 2021

13:30– 14:15 Check-In Sanitário (Junto à Quinta das Palmeiras)
(Medição de temperatura e questionário epidemiológico (se aplicável))

13:30 – 14:15 Secretariado – Junto à Quinta das Palmeiras*
(Confirmação das inscrições e levantamento dos frontais por parte de um diretor desportivo de cada clube, após toda a equipa ter passado pelo Check-In Sanitário.)

14:30 Abertura do percurso para reconhecimento
(apenas para atletas com respetivo frontal)

14:00 Reunião com os diretores desportivos

14:30 Chamada para a Corrida

(Iniciados M/F e Iniciados Iniciação M/F (1ª corrida) Infantis M/F e Infantis Iniciação M/F (2ª corrida))

14:45 Início da Corrida

(Iniciados M/F e Iniciados Iniciação M/F (1ª corrida) Infantis M/F e Infantis Iniciação M/F (2ª corrida))

15:40 Chamada para a Corrida

(Juvenis M/F, Juvenis Iniciação M/F, Cadetes M/F, Juniores M/F, Sub-23 M/F, Elites M/F, Master 30 M/F, Master 40 M/F, Master 50M/F, Master 60 M, Femininas e Open M/F)

15:45 Início da Corrida

(Juvenis M/F, Juvenis Iniciação M/F, Cadetes M/F, Juniores M/F, Sub-23 M/F, Elites M, Master 30 M/F, Master 40 M/F, Master 50M/F, Master 60 M, Femininas e Open M/F)

16:15 Início do percurso de destreza

(Pupilos/Benjamins M/F, Pupilos/Benjamins Iniciação M/F, Iniciados M/F, Iniciados Iniciação M/F)

15:00 (Domingo) - Entrega de Prémios (Hotel Vila Baleira)**

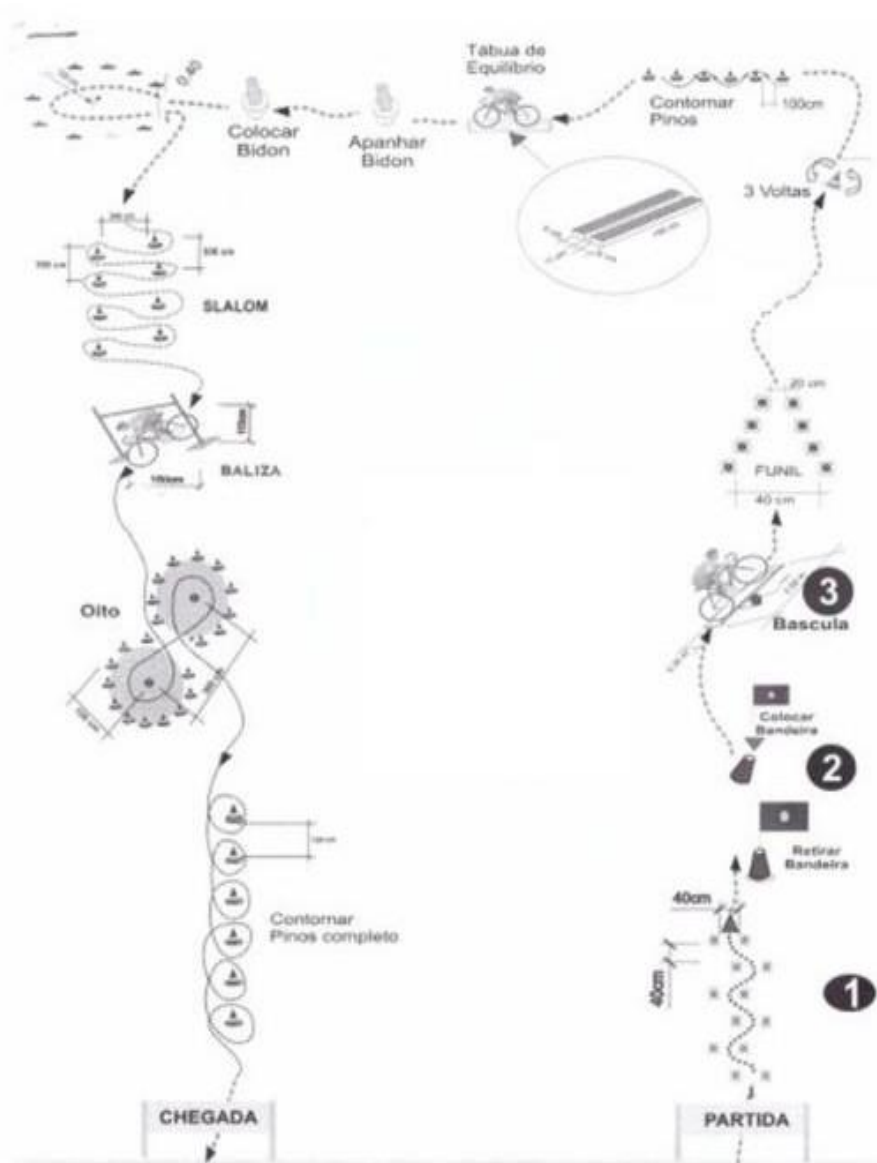
*Ao secretariado deve dirigir-se apenas um diretor desportivo de cada clube, para as credenciações de todos os seus ciclistas.

**Conforme Manual de Boas Práticas – ACMadeira 2021



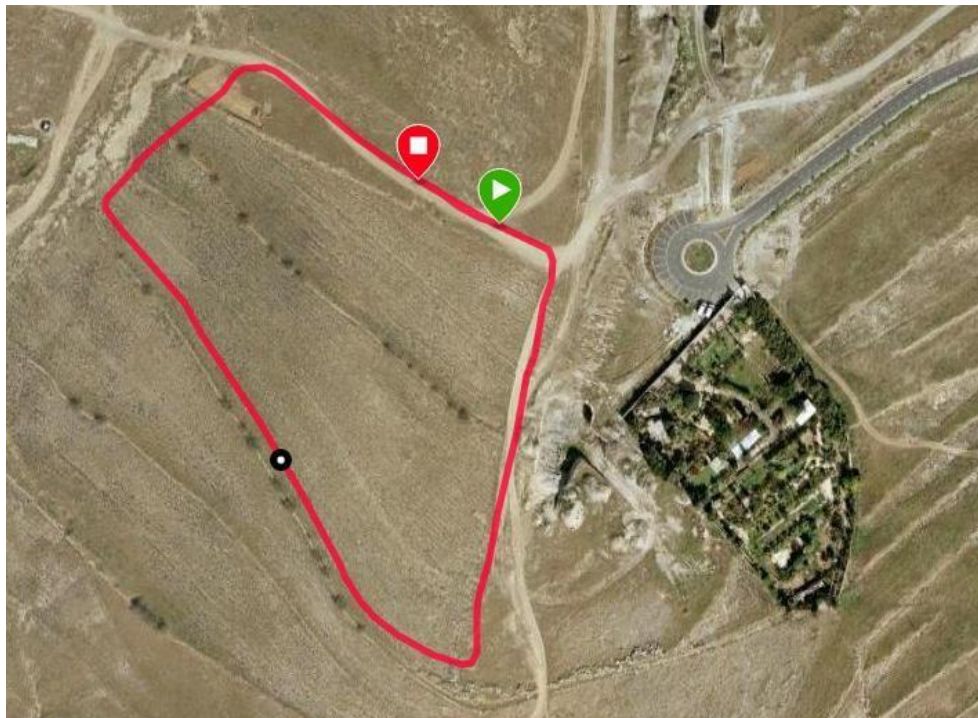
Nota: O horário poderá sofrer alterações.

Percurso de Destreza



Pupilos/Benjamins e Pupilos/Benjamins Iniciação	2 Mangas
Iniciados e Iniciados Iniciação	1 Manga

Percurso (Iniciados/Iniciados Iniciação e Infantis/Infantis Iniciação)



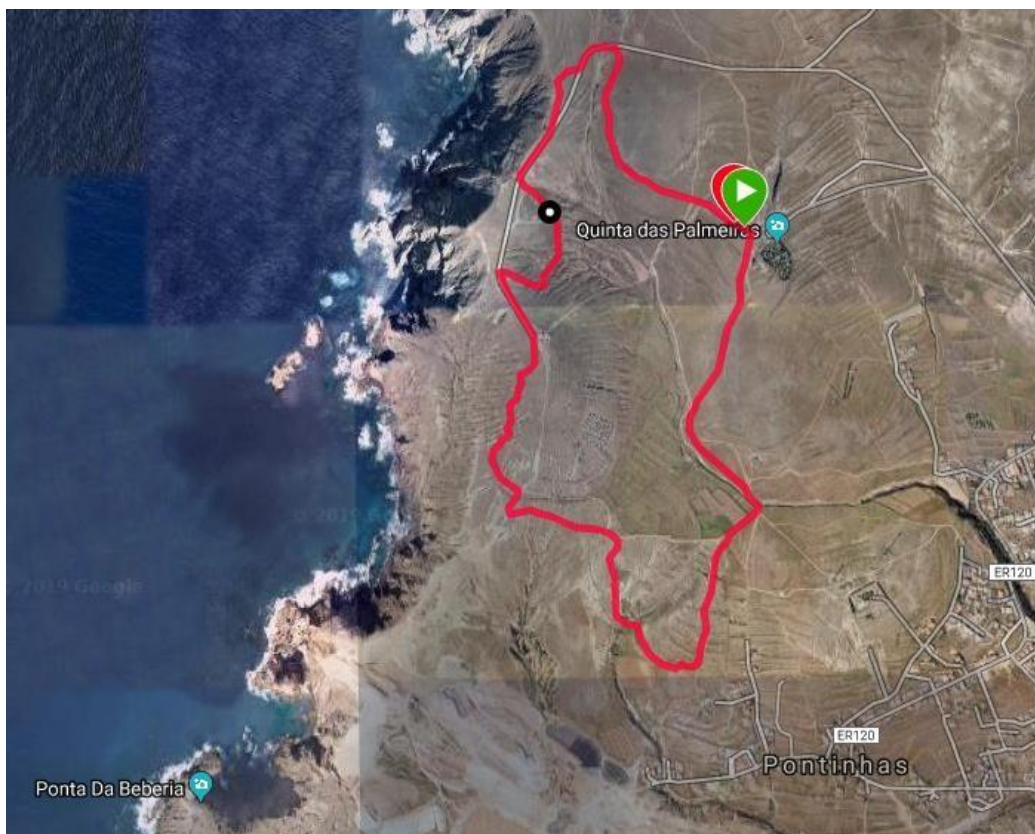
Link: https://connect.garmin.com/modern/activity/3481905415?share_unique_id=8&fbclid=IwAR3XHsaVxsv6dyJpQ1_Fd_TJhPFWpaZQkvpqDSquYH8mUYMdNIMWusc8mul

Extensão do percurso: 0,590Km (aproximadamente)

Partida e Chegada: Sítio do Campo de Cima na estrada Estudante das Pedras Vermelhas (junto á Quinta das Palmeiras)

Escalão	Voltas	Distância
Iniciados / Iniciados Iniciação	3	1,770 Km
Infantis / Infantis Iniciação	5	2,950 Km

Percurso (Juvenis (M/F) Juvenis Iniciação (M/F), Cadetes (M/F), Juniores (M/F), Sub-23 (M), Elites (M/F), Masters 30/40/50 (M), Prova Open (M/F)



Link: https://connect.garmin.com/modern/activity/3456091960?share_unique_id=2&fbclid=IwAR1wSQH3spYECnj4Es8WZn7OxFqQw6_CZMoUz28nDEKXBR2NsvzmXn4lPr6A?fullscreen=true

Extensão do percurso: 4,67 Km (aproximadamente)

Partida e Chegada: Sítio do Campo de Cima na estrada Estudante das Pedras Vermelhas (junto á Quinta das Palmeiras)

Escalão	Voltas	Distância
Sub-23 M. / Elites M.	6	28,02 Km
Master 30 M. / Master 40 M.	5	23,35 Km
Juniores M. / Master 50 M. e 60 M.	4	18,68 Km
Cadetes M. / Juniores F. / Elites F. / Open Masc.	3	14,01 Km
Cadetes Femininas / Open Fem.	2	9,34 Km
Juvenis (M/F)	1	4,67 Km



ASSOCIAÇÃO DE
CICLISMO
DA MADEIRA



4ª TAÇA DA MADEIRA DE XCO
3º ENCONTRO DE ESCOLAS DE BTT
9 DE OUTUBRO 2021

STAFF TÉCNICO

Diretor de Prova

Bruno Rodrigues

Presidente do Colégio de Comissários

A definir

Secretariado e Centro de Acreditação

Vítor Jesus

Segurança e Apoio Médico

Bombeiros Voluntário Porto Santo e Equipa Médica ACMadeira

EQUIPAMENTO OBRIGATÓRIO

Os atletas só terão permissão para iniciar a prova se cumprirem com o regulamento Regional de XCO.

- ✓ Capacete aberto;
- ✓ Equipamento de XC (Calção e Licra);
- ✓ Sapatilha de BTT

TREINOS

O percurso estará aberto para treinos conforme estabelecido no horário.

Os atletas só terão permissão para começar a treinar depois de confirmarem a sua participação através do comunicado aos seus clubes e por sua vez terem realizado a inscrição dos mesmos via site..

Os dorsais têm de ser colocados obrigatoriamente antes do início da prova.

DESISTÊNCIAS

Quando um corredor desiste da prova, por qualquer razão, deve avisar o comissário mais próximo. Qualquer atleta desistente não receberá qualquer ponto na classificação.

ASSOCIAÇÃO DE CICLISMO DA MADEIRA – A.C.Madeira

Complexo Piscinas Olímpicas do Funchal - Beco dos Álamos - Santo António - 9020-021 Funchal
E-mail: geral@acmadeira.pt - Tef: 291 632 456



ASSOCIAÇÃO DE
CICLISMO
DA MADEIRA



4ª TAÇA DA MADEIRA DE XCO
3º ENCONTRO DE ESCOLAS DE BTT
9 DE OUTUBRO 2021

ULTRAPASSAGENS E DOBRAGENS

Quando estão a ser dobrados e / ou ultrapassados, os corredores devem afastar-se e ter em consideração os outros corredores, mesmo tratando-se de categorias diferentes. Ao serem ultrapassados e / ou dobrados, não devem em situação alguma obstruir a passagem de um corredor.

DIREITOS DE IMAGEM

Todos os direitos de captação, produção e difusão de imagem, estão reservados à Associação de Ciclismo da Madeira. Ao se inscreverem e participarem no evento, os participantes autorizam a utilização e difusão de imagens suas, captadas no decorrer da prova, inclusive os documentos promocionais e/ou publicitários.

À organização reservam-se os direitos de recusar uma denominação, logótipo ou patrocinador de equipa que considere de carácter provocativo ou que desrespeite o espírito do evento.

As equipas/corredores participantes no evento terão de utilizar de forma visível, em toda a prova, os dorsais e/ou placas distribuídos pela organização, os quais não poderão sofrer qualquer tipo de dano ou alteração da sua forma.

É proibido às equipas/corredores, durante o decorrer de qualquer atividade relacionada com o evento, a distribuição, afixação ou projeção de qualquer tipo de informação de carácter publicitário, sem que esta tenha sido devidamente autorizada pela organização.

As equipas/corredores que não o cumpram estas normas serão desclassificadas da prova.

PATROCÍNIOS

À organização reservam-se os direitos de recusar uma denominação, logótipo ou patrocinador de equipa que considere de carácter provocativo ou que desrespeite o espírito do evento.

As equipas/ corredores participantes no evento terão de utilizar de forma visível, em toda a prova, os dorsais e / ou placas distribuídos pela organização, os quais não poderão sofrer qualquer tipo de dano ou alteração da sua forma.

É proibido às equipas / corredores, durante o decorrer de qualquer atividade relacionada com o evento, a distribuição, afixação ou projeção de qualquer tipo de informação de carácter publicitário, sem que esta tenha sido devidamente autorizada pela organização.

As equipas/corredores que não o cumpram estas normas serão desclassificadas da prova.

ASSOCIAÇÃO DE CICLISMO DA MADEIRA – A.C.Madeira

Complexo Piscinas Olímpicas do Funchal - Beco dos Álamos - Santo António - 9020-021 Funchal
E-mail: geral@acmadeira.pt - Tef: 291 632 456



ASSOCIAÇÃO DE
CICLISMO
DA MADEIRA



4ª TAÇA DA MADEIRA DE XCO
3º ENCONTRO DE ESCOLAS DE BTT
9 DE OUTUBRO 2021

MEIOS DE SEGURANÇA E SOCORRO

Meios de segurança e socorro disponíveis:

N.º Pessoas habilitadas a prestar os primeiros socorros: **4**

N.º Ambulâncias: 1 posto móvel + 1 Equipa de Enfermagem

Localização do posto fixo: **Junto ao secretariado no final de cada volta.**

Unidades de saúde próximas ao local do evento:

Hospital Dr. Nélio Mendonça

Avenida Luís de Camões, 9004-514 Funchal

Telefone: 291 705 600

Centro de Saúde do Porto Santo

Rua Dr. José Diamantino Lima,

1400-020 Vila Baleira

Telefone: 291 980 060